

Umweltbericht 2011



Böge Textil-Service GmbH & Co. KG
Dahlingstr. 251, 47229 Duisburg

Umweltbericht 2011

der Böge Textil-Service GmbH & Co. KG

Ökologie und Ökonomie müssen keine Gegensätze sein

...deshalb ist in unserem integrierten Managementsystem neben Qualität, Hygiene, Arbeits- und Gesundheitsschutz, der Umweltschutz als vorrangiges Unternehmensziel und als strategische Führungsaufgabe eingestuft.

Um den betrieblichen Umweltschutz konsequent zu verbessern, beinhaltet unser integriertes Managementsystem klare Anweisungen und Verfahren zum Schutz der Umwelt.

Das im September 2008 zertifizierte Umweltmanagementsystem der Böge Textil – Service GmbH & Co. KG erfüllt die Anforderungen der internationalen Norm DIN EN ISO 14001 und wird in regelmäßigen Abständen von einem zugelassenen Umweltgutachter zertifiziert.

Entsprechend unserer Unternehmensphilosophie verpflichten wir uns, nach folgenden Leitlinien zu handeln:

- Die Qualität, den Umweltschutz, den Arbeits- und Gesundheitsschutz und die Hygiene sehen wir als wichtige Führungsaufgabe an und stellen durch ein integriertes Managementsystem sicher, dass diese Aufgaben in allen Unternehmensbereichen umgesetzt werden. Die dazu notwendigen Voraussetzungen werden regelmäßig überwacht und weiterentwickelt.
- Unsere Mitarbeiter informieren, schulen und unterweisen wir über Qualitäts-, Umwelt-, Gesundheits-, Arbeitssicherheits- und Hygienethemen, um sie zu einem aktiven und bewussten Verhalten zu motivieren.
- Wir führen laufend Audits in Bezug auf Qualität, Umwelt, Sicherheit und Hygiene durch und überprüfen die Funktionsfähigkeit des Managementsystems mit dem Ziel der kontinuierlichen Verbesserung.
- Die Öffentlichkeit informieren wir über umwelt-, sicherheits- und hygienerelevante Faktoren unseres Unternehmens. Dies geschieht u.a. durch die Erstellung und Veröffentlichung eines regelmäßig erscheinenden Umweltberichtes sowie durch Presseveröffentlichungen und Betriebsbesichtigungen.
- Unsere Kunden werden regelmäßig über die Qualitäts-, Umwelt-, Sicherheit- und Hygieneaspekte unserer speziellen Produkte und Dienstleistungen informiert.

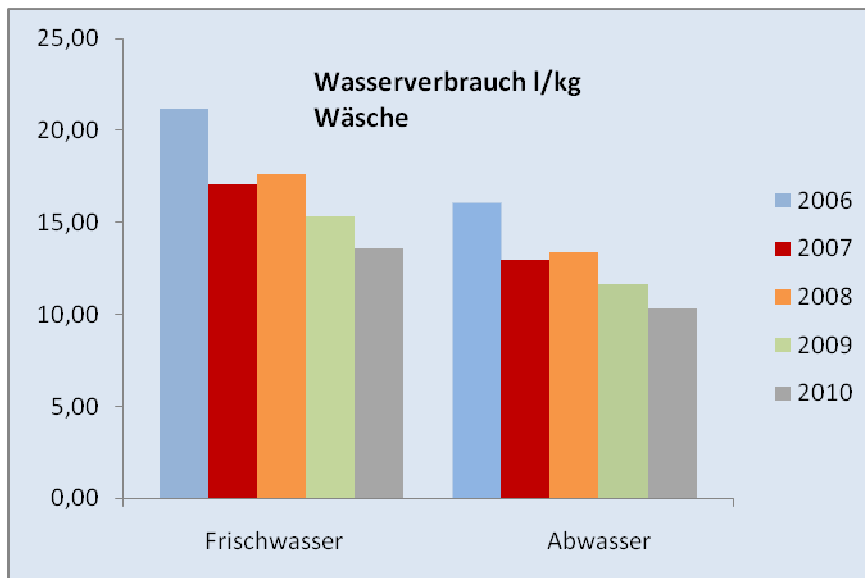
Im Rahmen unseres integrierten Managementsystems erfassen, bewerten und kontrollieren wir regelmäßig die aus unseren betrieblichen Tätigkeiten resultierenden direkten Umweltaspekte, die jährlich in Form einer Input-Output- Analyse zusammengefasst werden.

Input	2008		2009		2010	
	kg Wäsche	Gesamt	kg Wäsche	Gesamt	kg Wäsche	Gesamt
Produkte						
MBK		566.536 kg		676.181 kg		798.668 kg
MFM		178.400 kg		205.400 kg		210.060 kg
Gesamt		744.936 kg		881.581 kg		1.008.728 kg
Waschmittel						
Waschmittel	37,77 g/kg	28.137 kg	37,30 g/kg	32.882 kg	37,02 g/kg	34.347 kg
Waschhilfsmittel						
Oxalsäure	0,27 g/kg	200 kg	0,06 g/kg	50 kg	0,00 g/kg	0,00 kg
Burnus Rostentferner	0,01 ml/kg	8 l	0,01 ml/kg	8 l	0,01 ml/kg	10,5 l
Verpackungsmaterial						
Seitenfaltbeutel	0,16 St./kg	119.600 St.	0,18 St./kg	156.100 St.	0,20 St./kg	196.800 St.
Drahtsackverschlüsse	0,07 St./kg	55.000 St.	0,15 St./kg	130.000 St.	0,07 St./kg	70.000 St.
Bügel	0,09 St./kg	65.100 St.	0,09 St./kg	75.600 St.	0,02 St./kg	25.200 St.
Wasser						
Frischwasser	17,62 l/kg	13.134 m³	15,35 l/kg	13.529 m³	13,41 l/kg	13.687 m³
Energieträger						
Erdgas	2,50 kWh/kg	1.862.544 kWh	2,09 kWh/kg	1.846.323 kWh	1,97 kWh/kg	1.991.406 kWh
Strom	0,33 kWh/kg	245.514 kWh	0,33 kWh/kg	286.745 kWh	0,32 kWh/kg	326.902 kWh
Diesel	0,07 l/kg	55828,36 l	0,07 l/kg	62191,12 l	0,06 l/kg	63.506,34 l
Benzin	/	49.87 l	/	/	/	/
Output	2008		2009		2010	
	kg Wäsche	Gesamt	kg Wäsche	Gesamt	kg Wäsche	Gesamt
Produkte						
MBK		566.536 kg		676.181 kg		798.668 kg
MFM		178.400 kg		205.400 kg		210.060 kg
Gesamt		744.936 kg		881.581 kg		1.008.728 kg
Wasser						
Abwasser	13,39 l/kg	9.974 m³	11,66 l/kg	10.282 m³	10,31 l/kg	10.402 m³
Abfälle zur Beseitigung						
Hausmüllähnlicher Gewerbeabfall	9,05 g/kg	6744 kg	5,90 g/kg	5204 kg	6,01 g/kg	6.064 kg
Schlämme aus Abwasserbehandlung	11,33 g/kg	8440 kg	36,46 g/kg	32.140 kg	37,55 g/kg	37.880 kg
Abfälle zur Verwertung						
Papier/Pappe	3,92 g/kg	2920 kg	5,60 g/kg	4940 kg	6,42 g/kg	6.480 kg
Folie	4,64 g/kg	3460 kg	2,45 g/kg	2164 kg	1,29 g/kg	1.300 kg
Grüner Punkt	3,58 g/kg	2650 kg	3,01 g/kg	2650 kg	2,63 g/kg	2.650 kg
Emissionen						
Kohlenmonoxid (CO)	0,522 g/kg	388,81 kg	0,510 g/kg	449,67 kg	0,455 g/kg	458,81 kg
Kohlendiooxid (CO ₂)	645,61 g/kg	480,94 t	569,85 g/kg	502,37 t	526,52 g/kg	531,12 t
Stickoxide (NO _x)	3,19 g/kg	2,37 t	3,10 g/kg	2,73 t	2,78 g/kg	2,80 t
Schwefeldioxid	0,047 g/kg	34,66 kg	0,045 g/kg	40,02 kg	0,041 g/kg	41,00 kg

Die größten Auswirkungen auf die Umwelt ergeben sich aus dem Verbrauch von Energie, großer Mengen Waschwasser und Waschmittel sowie zugehörigem Anfall von Abwasser in der Wäscherei.

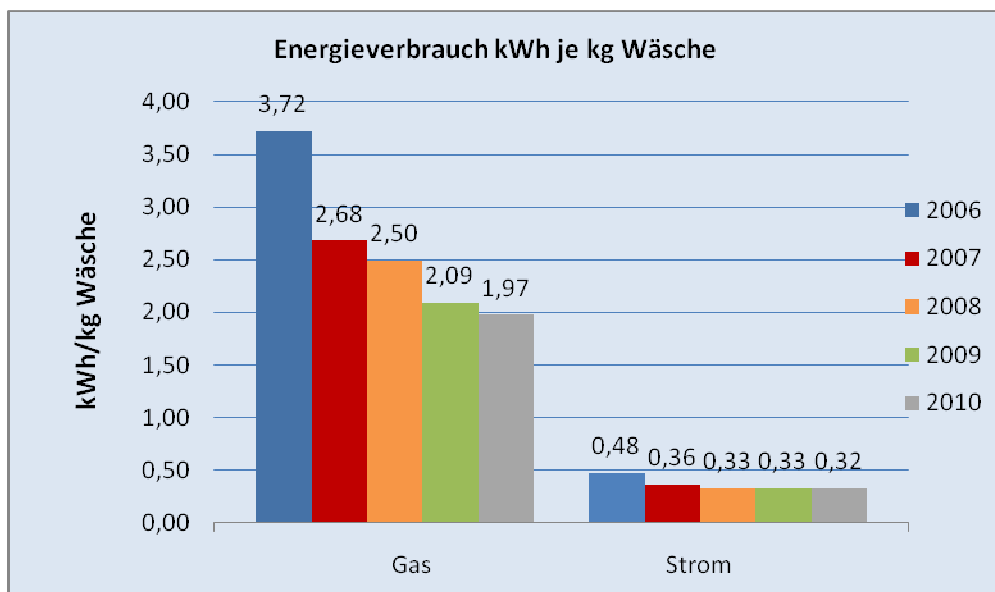
Durch Optimierung von Waschprogrammen (z.B. Vorwäscheprogramme „ohne letzten Spülgang“) und Nutzung der aufbereiteten Waschflotten konnte im letzten Jahr der Wasserverbrauch erneut deutlich reduziert werden.

Den Frischwasser- und Abwasserverbrauch zeigt die Grafik.



Energieverbräuche werden permanent überwacht und zu den Produktionsdaten in Bezug gesetzt. Einsparung von Ressourcen ist ein wichtiger Teil unserer Umweltpolitik. Die Installation des neuen Tunnelfinishers hat zu weiteren Einsparungen beim Gasverbrauch geführt. Der Strommehrverbrauch der Abwasseranlage konnte durch Einsparungen kompensiert werden.

Den Energieverbrauch je kg Wäsche zeigt die Grafik.



Neben der Betrachtung der direkten Umweltaspekte erstrecken sich die Regelungen unseres integrierten Managementsystems auch auf die für uns relevanten indirekten Umweltaspekte.

-> vorgelagerte Produkte

-> Bereitstellung von Energie

-> nachgeschaltete Entsorgung

Für die Kontrolle der im Qualitäts- und Umweltprogramm genannten Maßnahmen ist der Führungskreis, bestehend aus Geschäftsführung, Managementsystem - Beauftragten und der verschiedenen Unternehmensbereichsleiter, verantwortlich.

Zum Erreichen einer kontinuierlichen Verbesserung des betrieblichen Umweltschutzes haben wir konkrete umweltbezogene Ziele festgelegt.

Umweltziel	Maßnahme	Termin
Einsparung von Frisch- und Abwasser, Waschmitteln, Energie und Emissionen	<ul style="list-style-type: none"> - Optimierung von Waschprogrammen - Optimierung der Waschprogramme durch Nutzung der aufbereiteten Waschflotten - Einrichtung weiterer Waschprogramme „ohne letzten Spülgang“ 	2011
Einsparung von Kraftstoff und Emissionen	<ul style="list-style-type: none"> - Optimierung der Tourenstruktur - Einrichtung reiner Mattentouren 	2011

Sollten Sie weitere Informationen zu unserem integrierten Managementsystem und den Umweltleistungen der Böge Textil – Service GmbH & Co. KG benötigen, wenden Sie sich bitte an:

Herrn Klaus- Dieter Schischke
 (Managementsystem – Beauftragter)
 Tel.: 0431/71919- 406
 Fax.: 0431/71919- 499
 E-Mail: KSchischke@dbl-wulff.de

Wir sind zertifiziert:

Qualitätsmanagement
 ISO 9001:2008

Umweltmanagement
 ISO 14001:2004

Hygiene-Risikoprozess-
 Management
 EN 14065:2002